



Интерьеры

Кастан 18-1 – АИ

г. Москва ул. Кастанавская д.18, кв. 1

4-х комнатная квартира

Директор _____

архитектор _____ Головина И.С.

архитектор _____ Погорелова О.Г.

Согласовано			
Инв. № подл.	Подп. и дата	Взам. инв. №	

Ведомость рабочих чертежей основного комплекта марки АИ

Лист	Наименование	Примечание
И-01	Общие данные	
И-02	Обмерный план	
И-03	План демонтажа конструкций и перегородок	
И-04	План возведения перегородок	
И-05	Фрагменты плана возведения перегородок В и Г	
И-06	Спецификации дверей	
И-07	План расположения мебели и оборудования	
И-08	План пола, с указанием покрытий, размеров и высот	
И-09	Экспликация полов	
И-010	План потолков	
И-011	План с размещением осветительных приборов. Привязка выпусков освещения	
И-012	Группы включения. Привязка управляющих блоков	
И-013	План с размещением электро и слаботочных розеток и выводов	
И-014	План тёплого пола с размещением терморегуляторов	
И-015	Спецификации электроустановочных и сопутствующих изделий	
И-016	План размещения сантехнических выводов	

Ведомость отделки помещений

Наименование	Площадь, м ²	Примечание
№101 Прихожая		
Отделка Пола	1,8	
Отделка Потолока	1,8	
Отделка Стен	7,2	
№102 Постирочная		
Отделка Пола	2,7	
Отделка Потолока	2,7	
Отделка Стен	19,6	
№103 Холл		
Отделка Пола	21,5	
Отделка Потолока	21,5	
Отделка Стен	36,4	
№104 Гостиная		
Отделка Пола	13,4	
Отделка Потолока	13,4	
Отделка Стен	20,0	
№105 Кухня		
Отделка Пола	14,1	
Отделка Потолока	14,1	
Отделка Стен	34,7	
№106 Лаунж		
Отделка Пола	9,1	
Отделка Потолока	9,1	
Отделка Стен	13,4	
№107 Спальня		
Отделка Пола	12,2	
Отделка Потолока	12,2	
Отделка Стен	28,3	

Ведомость отделки помещений

Наименование	Площадь, м ²	Примечание
№108 Санузел		
Отделка Пола	4,0	
Отделка Потолока	4,0	
Отделка Стен	25,4	
№109 Гардеробная		
Отделка Пола	3,7	
Отделка Потолока	3,7	
Отделка Стен	18,8	
№111 Гардеробная		
Отделка Пола	2,4	
Отделка Потолока	2,4	
Отделка Стен	17,4	
№113 Спальня		
Отделка Пола	12,2	
Отделка Потолока	12,2	
Отделка Стен	36,0	
№114 Спальня		
Отделка Пола	13,6	
Отделка Потолока	13,6	
Отделка Стен	36,9	
№ 110 Коридор		
Отделка Пола	4,2	
Отделка Потолока	4,2	
Отделка Стен	16,4	
№ 112 СУ		
Отделка Пола	5,5	
Отделка Потолока	5,5	
Отделка Стен	29,1	

Согласовано

Взам. инв. №

Подп. и дата

Инв. № подл.

Заказчик: Владелец

Kastan 18-1 - АИ

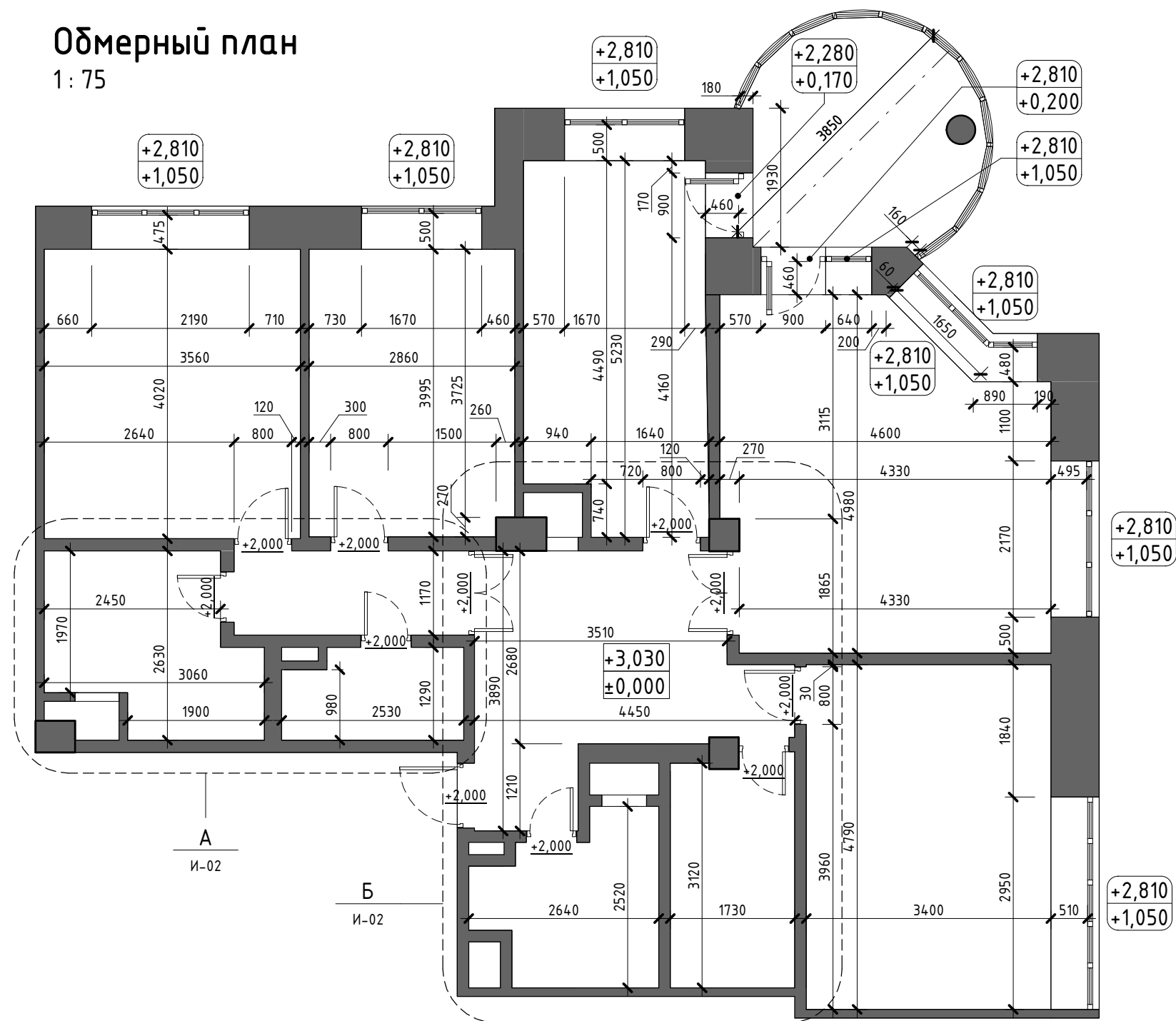
г. Москва ул. Кастанаяевская д.18, кв. 1

Изм.	Кол.уч	Лист	№ док.	Подпись	Дата	4-х комнатная квартира	Стадия РП-1	Лист И-01	Листов
архитектор		Гришин М.И.							
архитектор		Новинский М.А.							
архитектор		Головина И.С.							
архитектор		Погорелова О.Г.							
ГАП									
ГИП									



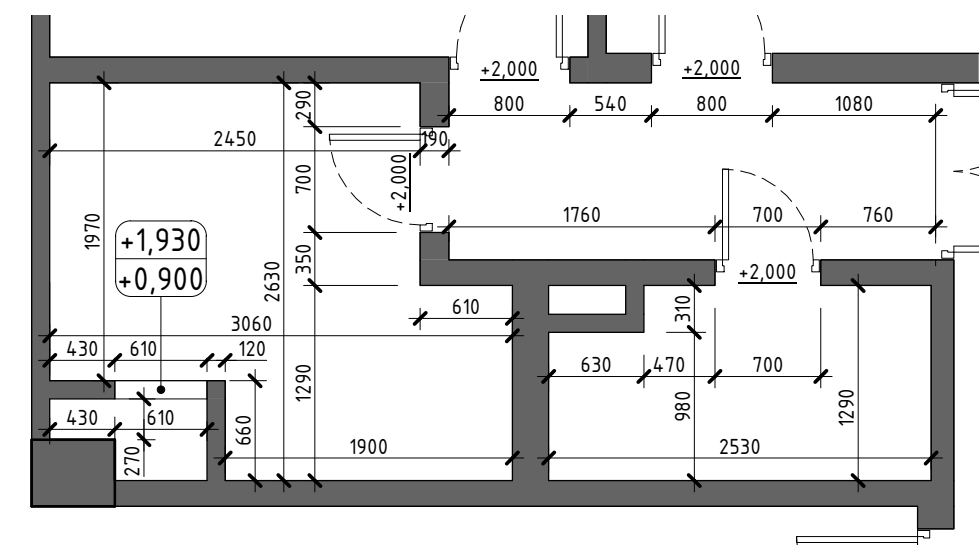
Обмерный план

1: 75



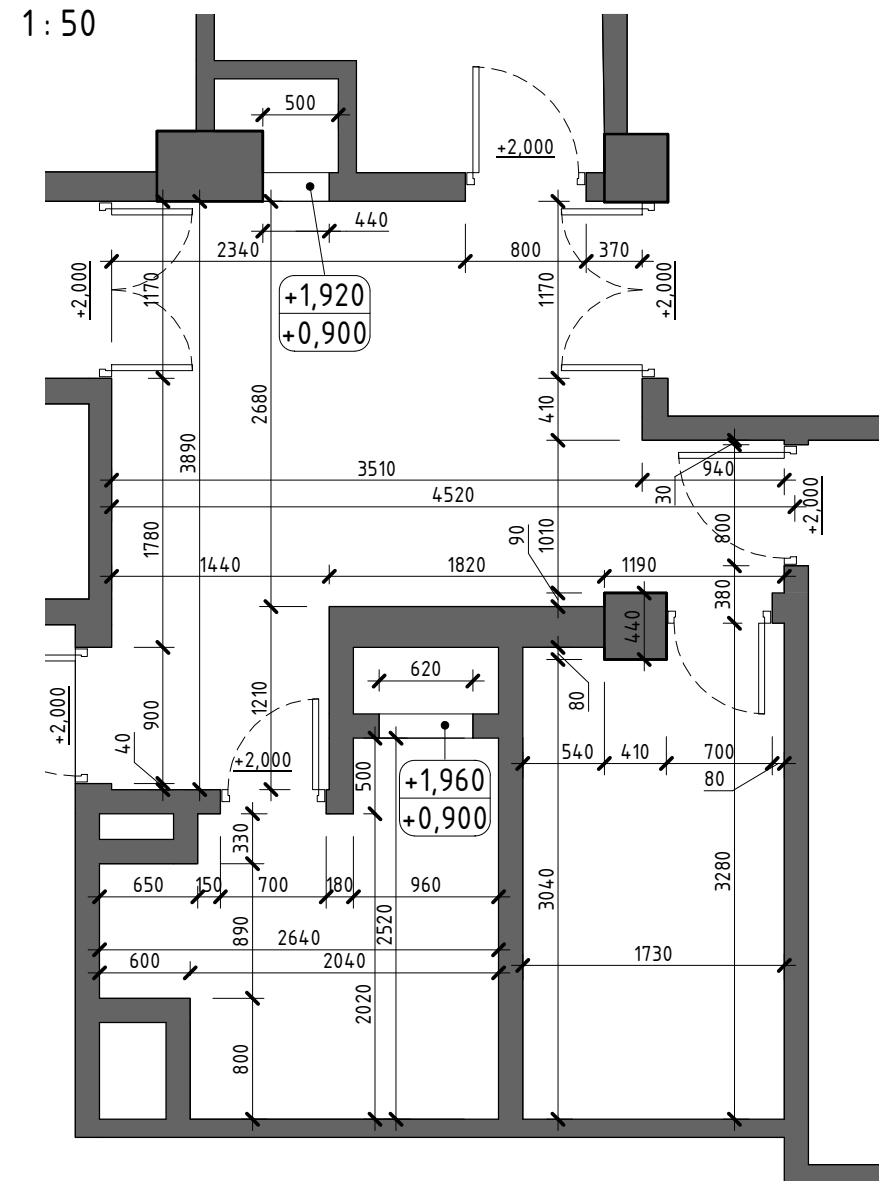
Фрагмент обмерного плана "А"

1: 50



Фрагмент обмерного плана "Б"

1: 50



Условные обозначения

- $\begin{matrix} +2,100 \\ +0,900 \end{matrix}$ отметка веха проема (в числителе)
отметка низа проема (в знаменателе)
- $\begin{matrix} +3,060 \\ \pm 0,000 \end{matrix}$ отметка потолка (в числителе)
отметка пола (в знаменателе)
- $\begin{matrix} +2,730 \\ +2,100 \\ 10 \text{ м}^2 \end{matrix}$ отметка перекрытия (ригеля)
отметка веха проема
площадь помещения

Примечания:

1. Все размеры даны в миллиметрах.
2. За отметку $\pm 0,000$ считать отметку существующего (чистого) пола

Создано

Взам. инв. №

Подп. и дата

Инв. № подл.

Изм.	Кол.уч.	Лист	№ док.	Подпись	Дата

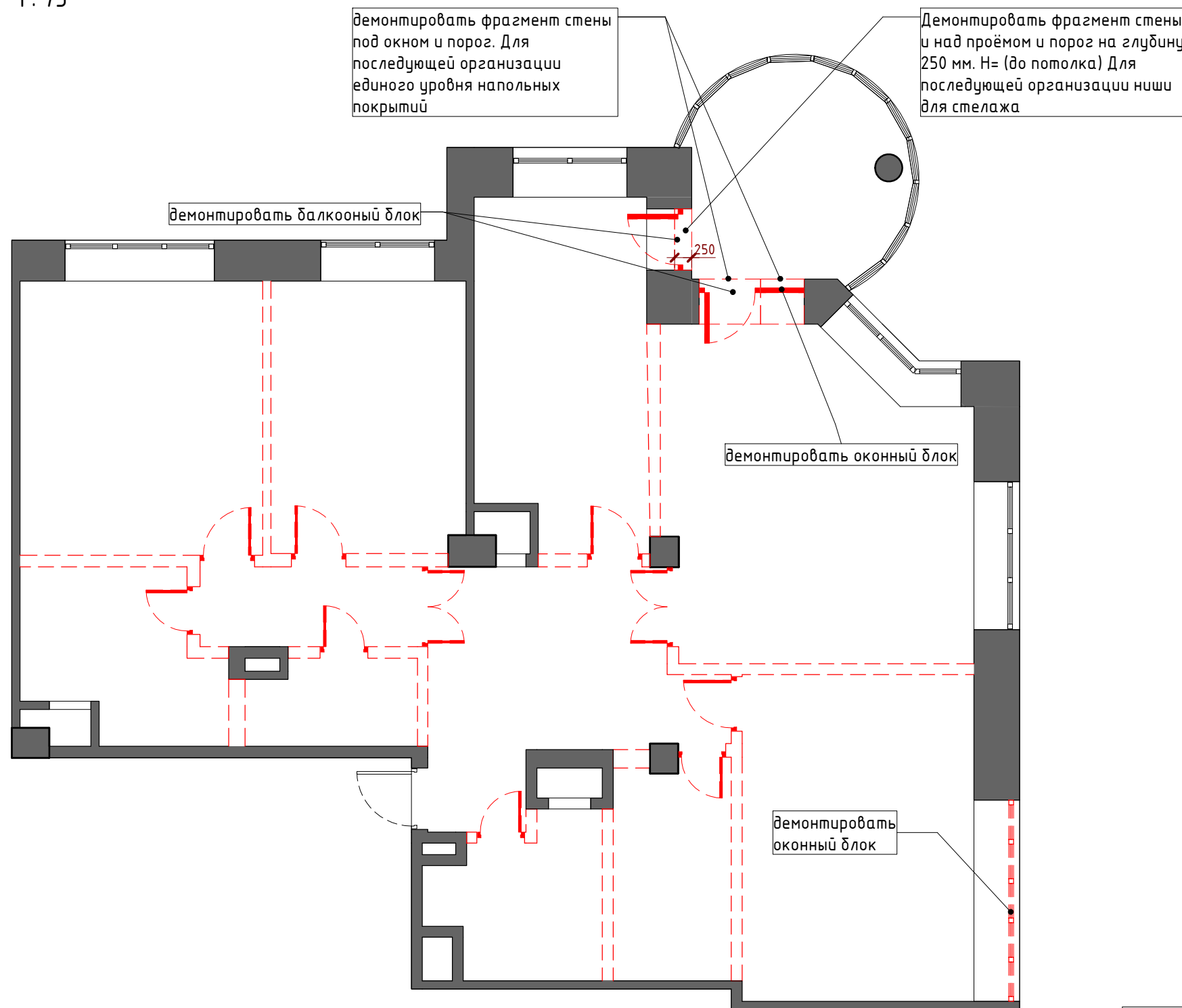
Kastan 18-1 - AI

Лист

И-02

План демонтажа конструкций и перегородок

1 : 75



Условные обозначения

демонтируемые конструкции и перегородки

Примечания:

1. Все размеры даны в миллиметрах.
2. За отметку ±0.000 считать чистого пола текущего этажа
3. Подрялчику перед началом работ проверить все размеры и привязки на месте, при не совпадении согласовать с дизайнером

Согласовано			
Взам. инв. №			
Подп. и дата			
Инв. № подл.			

Заказчик: Владелец

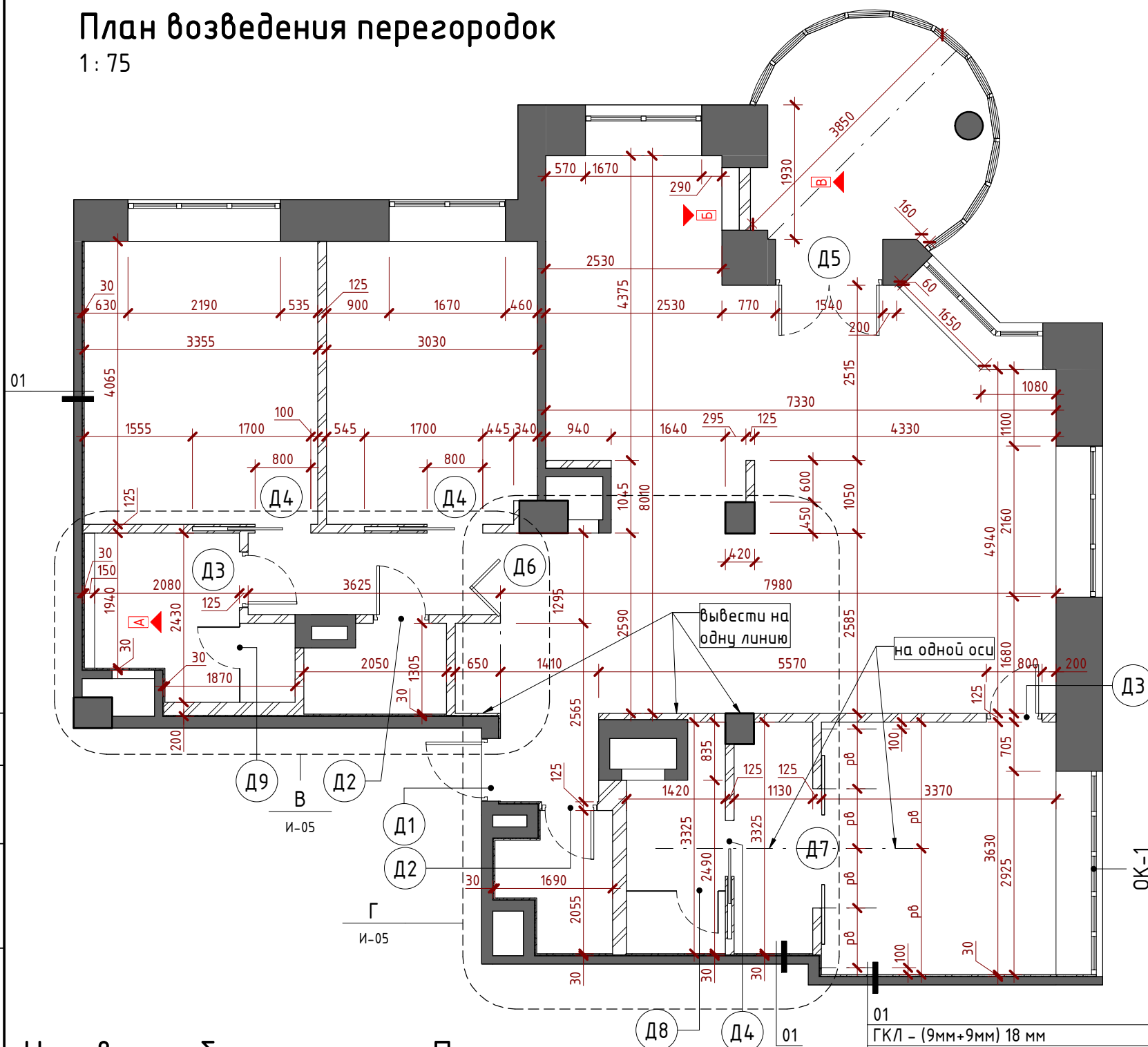
Kastan 18-1 - АИ

г. Москва ул. Кастанаевская д.18, кв. 1

Изм.	Кол.уч	Лист	№ док.	Подпись	Дата	4-х комнатная квартира	Стадия	Лист	Листов
архитектор							РП-1	И-03	
архитектор									
архитектор									
архитектор						План демонтажа конструкций и перегородок			
ГАП									
ГИП									

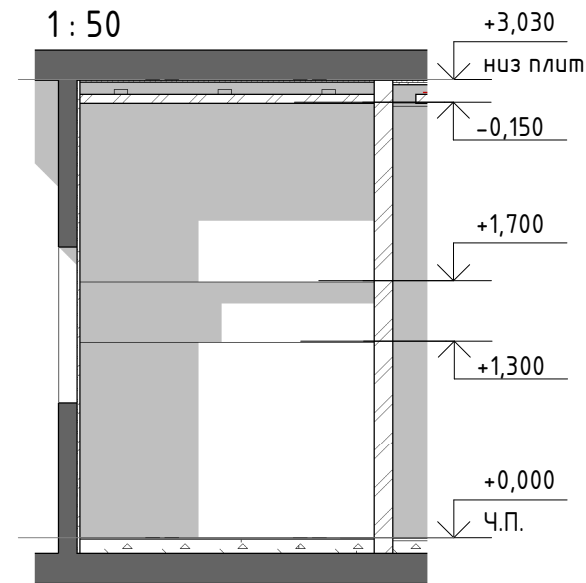
План возведения перегородок

1:75



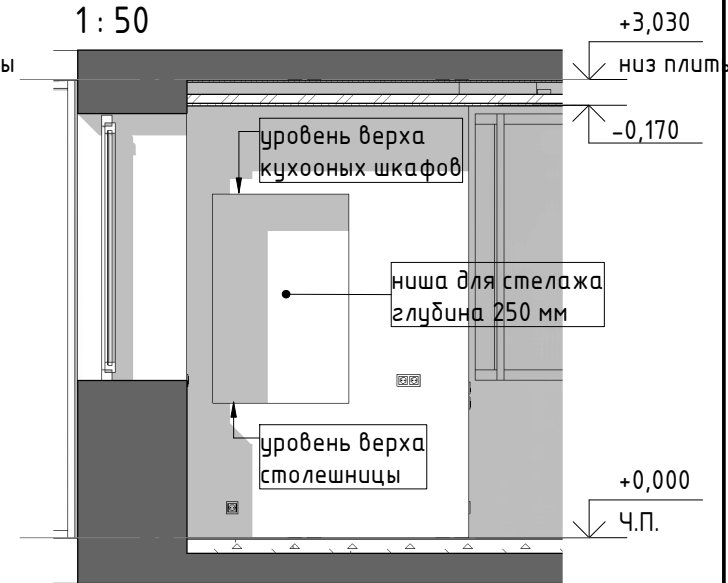
Вид А

1:50



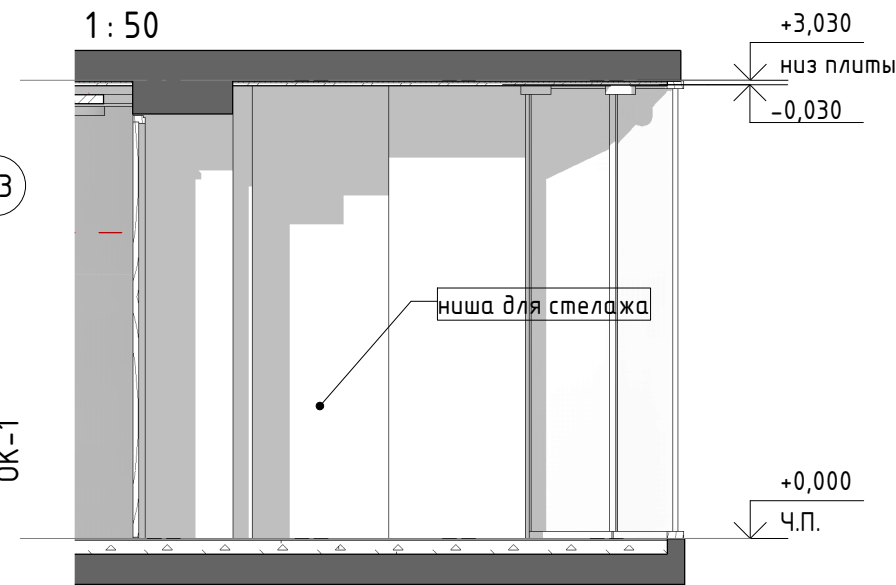
Вид Б

1:50



Вид В

1:50



Условные обозначения

- Существующие конструкции и перегородки
- Возводимые конструкции и перегородки
- Обозначение дверного проема на плане
- Обозначение дверного блока на плане

Примечания:

1. Все размеры являются проектными. Перед возведением перегородок размеры необходимо перепроверить и при несовпадении согласовать с дизайнером.
2. За отметку +0,000 принята отметка чистого пола текущего этажа
3. Литеры "рв", указанные в размерах, обозначают равенство указанных отрезков
4. Высота дверных проёмов +2,400, если не указана другая
5. Привязка лючков ревизии уточняются по месту
6. Предусмотреть закладные, в местах расположения шкафов и раздвижных дверей до потолка
7. Монтаж закладных, пеналов и дверей производить в соответствии с тех. заданием производителя
8. Толщина перегородок дана с учетом отделки, за исключением плиточных материалов
9. Проекты лестниц выпускаются отдельно, фирмой поставщиком
10. Дополнительно согласовать материал стеновой кладки
11. Произвести мероприятия по звукоизоляции периметра внешних стен квартиры, исключая стены, примыкающие к улице

01
ГКЛ - (9мм+9мм) 18 мм
Сотовая панель (Wolf Phone Star) - 12 мм

Ведомость звукоизолирующих материалов стен

Наименование	Площадь, м ²	Примечание
Сотовая панель (Wolf Phone Star) - 12 мм	78,7	

Заказчик: Владелец

Kastan 18-1 - АИ

г. Москва ул. Кастанеевская д.18, кв. 1

Изм.	Кол.уч.	Лист	№ док.	Подпись	Дата
архитектор				Гришин М.И.	
архитектор				Новинский М.А.	
архитектор				Головина И.С.	
архитектор				Погорелова О.Г.	
ГАП					
ГИП					

4-х комнатная квартира

Стадия	Лист	Листов
РП-1	И-04	

План возведения перегородок

mndesign

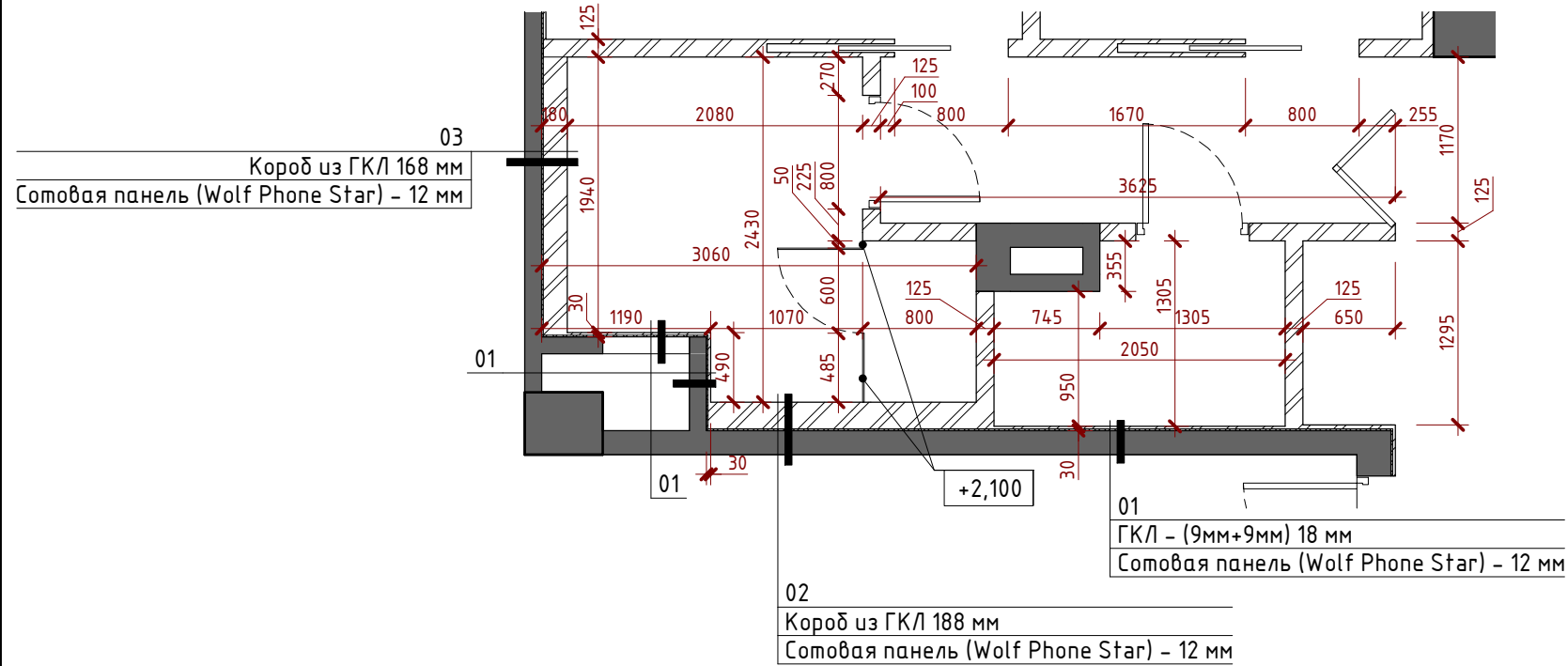
Согласовано

Взам. инв. №

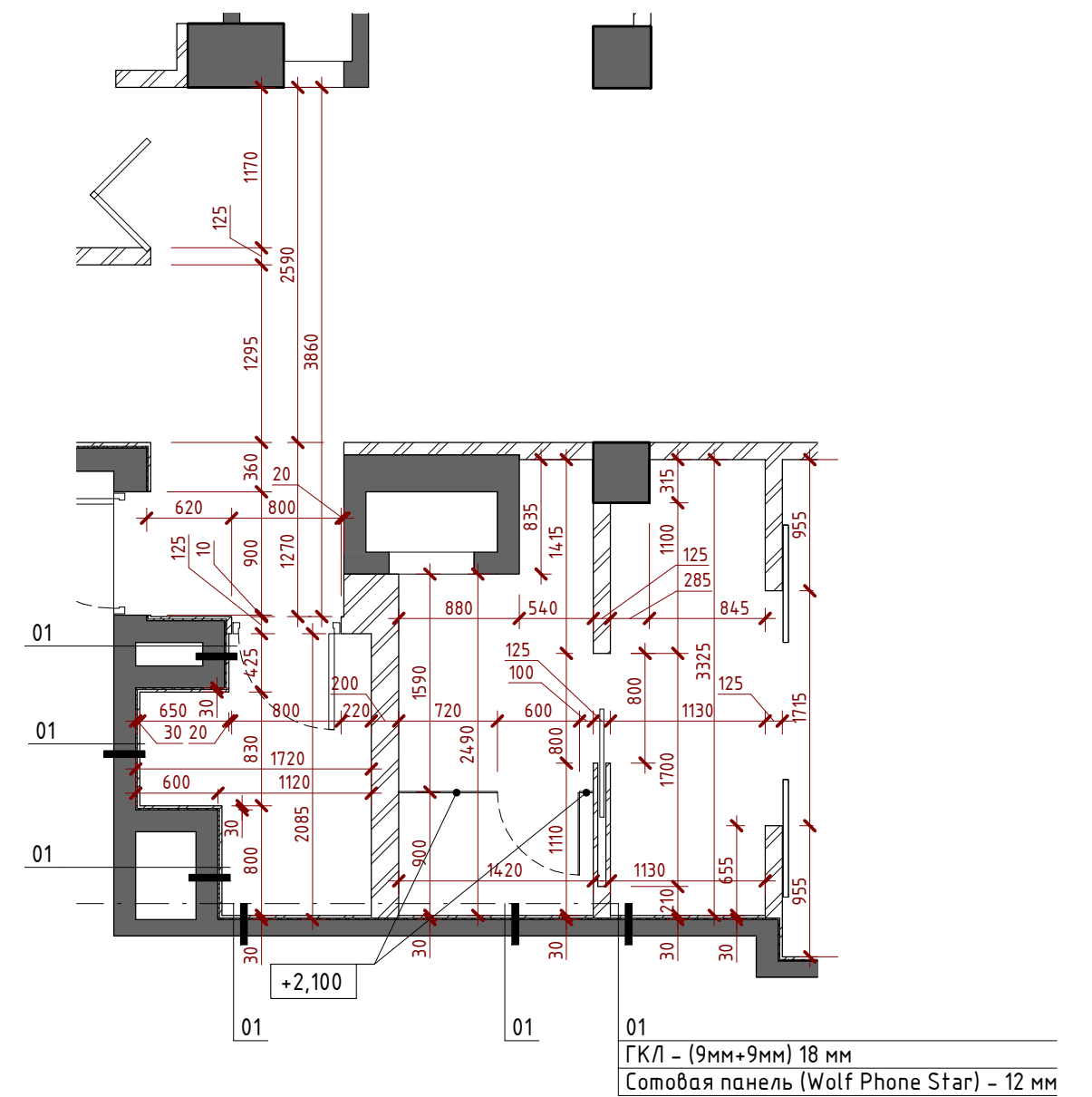
Подп. и дата

Инв. № подл.

Фрагмент плана возведения перегородок "В"
1:50



Фрагмент плана возведения перегородок "Г"
1:50



Условные обозначения

- Существующие конструкции и перегородки
- Возводимые конструкции и перегородки
- Обозначение дверного проема на плане
- Обозначение дверного блока на плане

Примечания:

1. Все размеры являются проектными. Перед возведением перегородок размеры необходимо перепроверить и при несовпадении согласовать с дизайнером.
2. За отметку +0,000 принята отметка чистого пола текущего этажа
3. Литеры "рв", указанные в размерах, обозначают равенство указанных отрезков
4. Высота дверных проёмов +2,400, если не указана другая
5. Привязка лючков ревизии уточняются по месту
6. Предусмотреть закладные, в местах расположения шкафов и раздвижных дверей до потолка
7. Монтаж закладных, пеналов и дверей производить в соответствии с тех. заданием производителя
8. Толщина перегородок дана с учетом отделки, за исключением плиточных материалов
9. Проекты лестниц выпускаются отдельно, фирмой поставщиком
10. Дополнительно согласовать материал стеновой кладки
11. Произвести мероприятия по звукоизоляции периметра внешних стен квартиры, исключая стены, примыкающие к улице

Согласовано				
Взам. инв. №				
Подп. и дата				
Инв. № подл.				

Заказчик: Владелец

Kastan 18-1 - AI

г. Москва ул. Кастанаевская д.18, кв. 1

Изм.	Кол.уч	Лист	№ док.	Подпись	Дата	4-х комнатная квартира		
архитектор	Гришин М.И.					Стадия	Лист	Листов
архитектор	Новинский М.А.					РП-1	И-05	
архитектор	Головина И.С.							
архитектор	Погорелова О.Г.							
ГАП						Фрагменты плана возведения перегородок В и Г		
ГИП								

Спецификация дверей								
Поз.	Обозначение	Наименование	Кол.	Высота	Ширина	Полотно высота	Полотно ширина	Примечание
Д1	ДН 20-9Л	Дверь наружная	1	2000	900	2100	800	* Металлическая
Д2	ДГ 24-8	Дверь глухая	2	2450	800	2400	700	Межкомнатная
Д3	ДГ 24-8Л	Дверь глухая	2	2450	800	2400	700	Межкомнатная
Д4	ДР 24-17	Дверь раздвижная	3	2450	1700	2400	800	* Сдвижная в пенал
Д5	ДО 28-15	Дверь остеклённая	1	2810	1540	2750	770x2	Стеклопакет
Д6	ДР 24-12	Дверь раздвижная	1	2880	1170	2880	585x2	* зеркальная складчатая перегородка (гормошка)
Д7	ДР 29-17	Дверь раздвижная	1	2880	1714	2955,0	860x2	Межкомнатная сдвижная
Д8	ДО 21-6	Дверь остеклённая	1	2100	600	2100	600	* в душевой
Д9	ДО 21-6Л	Дверь остеклённая	1	2100	600	2100	600	* в душевой

* двери помеченные звездочкой требуют дополнительных уточнений и согласований

Спецификация оконных блоков					
Поз.	Наименование	Высота	Ширина	Кол-во	Примечания
ОК-1	Оконный блок	1760	2940	1	

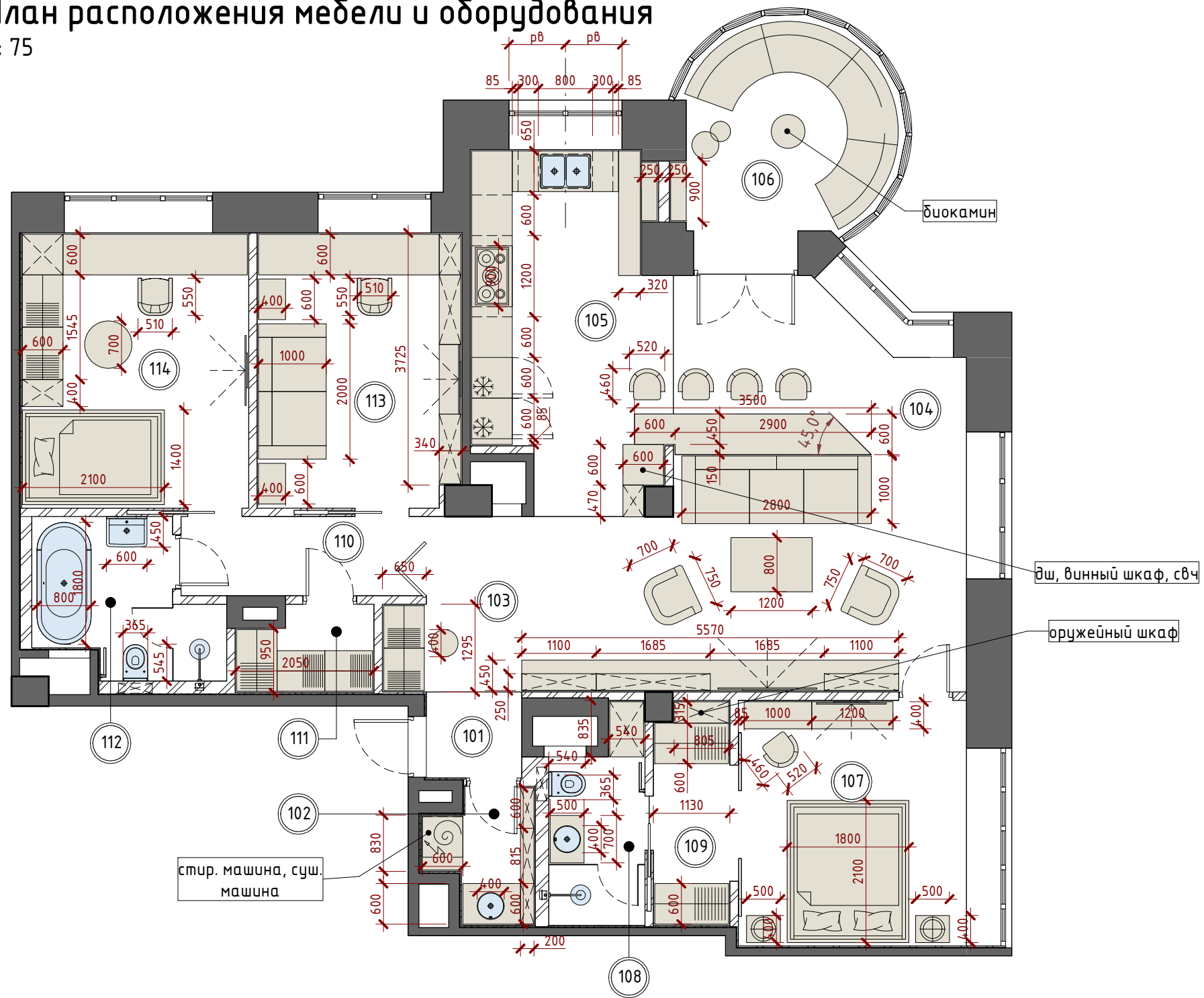
* схема разрезки, конструкция и сечение выпускаются отдельным проектом, фирмой поставщиком

Согласовано			
	Взам. инв. №		
	Подп. и дата		
	Инв. № подл.		

Заказчик: Владелец			
Kastan 18-1 - АИ			
г. Москва ул. Кастанаевская д.18, кв. 1			
Изм.	Кол.уч	Лист	№ док.
архитектор	Гришин М.И.		
архитектор	Новинский М.А.		
архитектор	Головина И.С.		
архитектор	Погорелова О.Г.		
ГАП			
ГИП			
4-х комнатная квартира		Стадия	Лист
		РП-1	И-06
Спецификации дверей			

План расположения мебели и оборудования

1:75



Примечания:

1. Перед заказом кухонного оборудования и встроенной мебели требуется предварительный замер фирмы, поставщика оборудования

Заказчик: Владелец

Kastan 18-1 - АИ

г. Москва ул. Кастаняевская д.18, кв. 1

Изм.	Кол.уч.	Лист	№ док.	Подпись	Дата	4-х комнатная квартира	Стадия	Лист	Листов
архитектор		Гришин М.И.					РП-1	И-07	
архитектор		Новинский М.А.							
архитектор		Головина И.С.							
архитектор		Погорелова О.Г.				План расположения мебели и оборудования			
ГАП									
ГИП									

mndesign

Согласовано

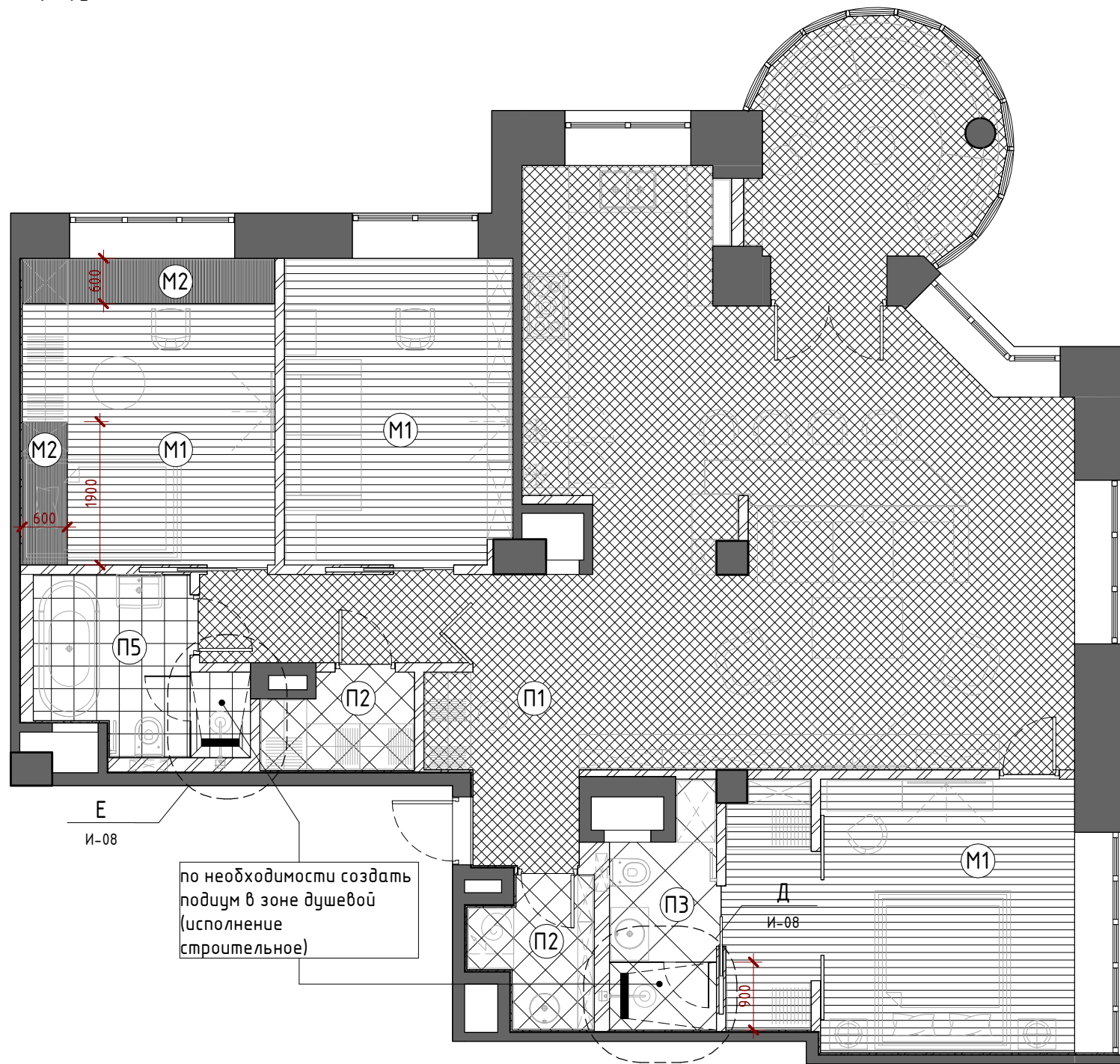
Взам. инв. №

Подл. и дата

Инв. № подл.

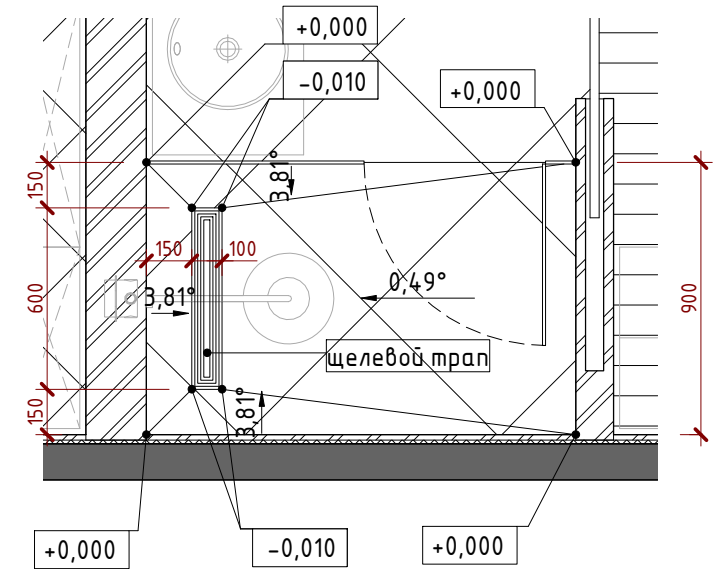
План пола, с указанием покрытий, размеров и высот.

1:75



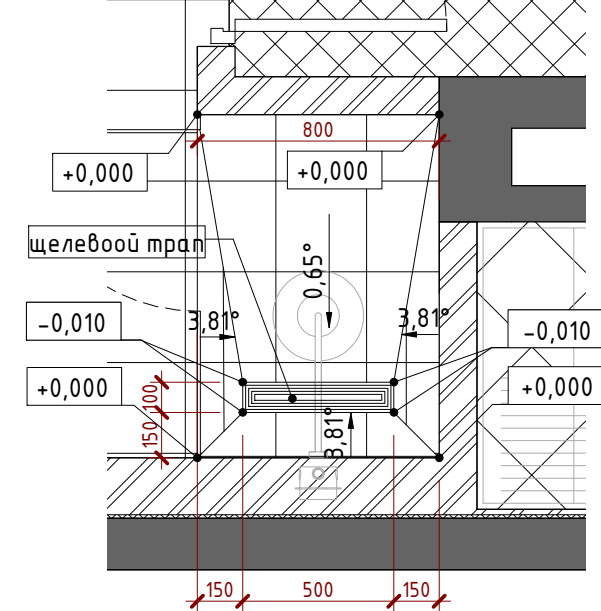
Фрагмент Д

1:25



Фрагмент Е

1:25



Условные обозначения

	Трап		Керамогранит (Тип 03)
	Маркировка пола на плане		Керамогранит (Тип 04)
	Массивная доска (Тип 01)		Керамогранит (Тип 05)
	Массивная доска (Тип 02)		
	Керамогранит (Тип 01)		
	Керамогранит (Тип 02)		

Примечания:

- Схемой раскладки плитки не является !!! раскладка предоставляется отдельно
- Высота финишного покрытия 0 мм, если не указана другая
- Количество материала дано без запаса
- Стыковка разных материалов производится по середине полотна двери
- Подрядчику перед проведением работ проверить все размеры и привязки на месте при не совпадении согласовать с дизайнером

Заказчик: Владелец

Kastan 18-1 - АИ

г. Москва ул. Кастанаевская д.18, кв. 1

Изм.	Кол.уч	Лист	№ док.	Подпись	Дата
архитектор		Гришин М.И.			
архитектор		Новинский М.А.			
архитектор		Головина И.С.			
архитектор		Погорелова О.Г.			
ГАП					
ГИП					

4-х комнатная квартира

Стадия	Лист	Листов
РП-1	И-08	

План пола, с указанием покрытий, размеров и высот

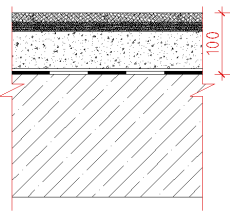
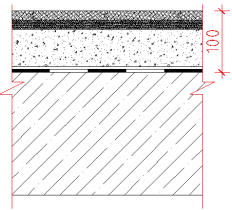
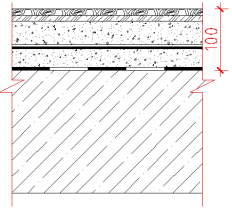
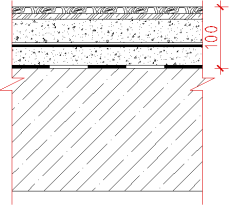
mndesign

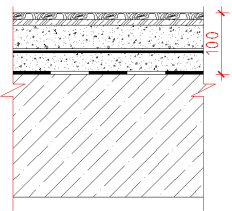
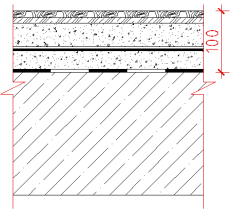
Согласовано

Взам. инв. №

Подп. и дата

Инв. № подл.

Экспликация полов					
Поз.	Обозначение	Схема пола	Состав пола	Площадь, м ²	Примечания
M1	Массивная доска (Тип 01)		1. Массивная доска – 15 мм 2. Фанера – 15 мм 3. Выравнивающая стяжка, армированная сеткой 4Вр1 100/100 с пластификатором – 65 мм 4. Шумо-гидроизоляция – 5 мм 5. Существующая плита перекрытия	39,0	
M2	Массивная доска (Тип 02)		1. Массивная доска – 15 мм 2. Фанера – 15 мм 3. Выравнивающая стяжка, армированная сеткой 4Вр1 100/100 с пластификатором – 65 мм 4. Шумо-гидроизоляция – 5 мм 5. Существующая плита перекрытия	3,2	
P1	Керамогранит (Тип 01)		1. Керамогранит – 11 мм 2. Клей – 9 мм 3. Выравнивающая стяжка, армированная сеткой 4Вр1 100/100 с пластификатором – 42 мм 4. Пенофол APL – 3 мм 5. Выравнивающая стяжка – 30 мм 6. Шумо-гидроизоляция – 5 мм 7. Существующая плита перекрытия	65,5	
P2	Керамогранит (Тип 02)		1. Керамогранит – 11 мм 2. Клей – 9 мм 3. Выравнивающая стяжка, армированная сеткой 4Вр1 100/100 с пластификатором – 42 мм 4. Пенофол APL – 3 мм 5. Выравнивающая стяжка – 30 мм 6. Шумо-гидроизоляция – 5 мм 7. Существующая плита перекрытия	5,2	

Экспликация полов					
Поз.	Обозначение	Схема пола	Состав пола	Площадь, м ²	Примечания
P3	Керамогранит (Тип 03)		1. Керамогранит – 11 мм 2. Клей – 9 мм 3. Выравнивающая стяжка, армированная сеткой 4Вр1 100/100 с пластификатором – 42 мм 4. Пенофол APL – 3 мм 5. Выравнивающая стяжка – 30 мм 6. Шумо-гидроизоляция – 5 мм 7. Существующая плита перекрытия	4,0	
P5	Керамогранит (Тип 05)		1. Керамогранит – 11 мм 2. Клей – 9 мм 3. Выравнивающая стяжка, армированная сеткой 4Вр1 100/100 с пластификатором – 42 мм 4. Пенофол APL – 3 мм 5. Выравнивающая стяжка – 30 мм 6. Шумо-гидроизоляция – 5 мм 7. Существующая плита перекрытия	5,5	

Примечание:

1. Параметры "пирогов" уточнить по месту

Согласовано

Инв. № подл. Подп. и дата. Взам. инв. №

Заказчик: Владелец

Kastan 18-1 - АИ

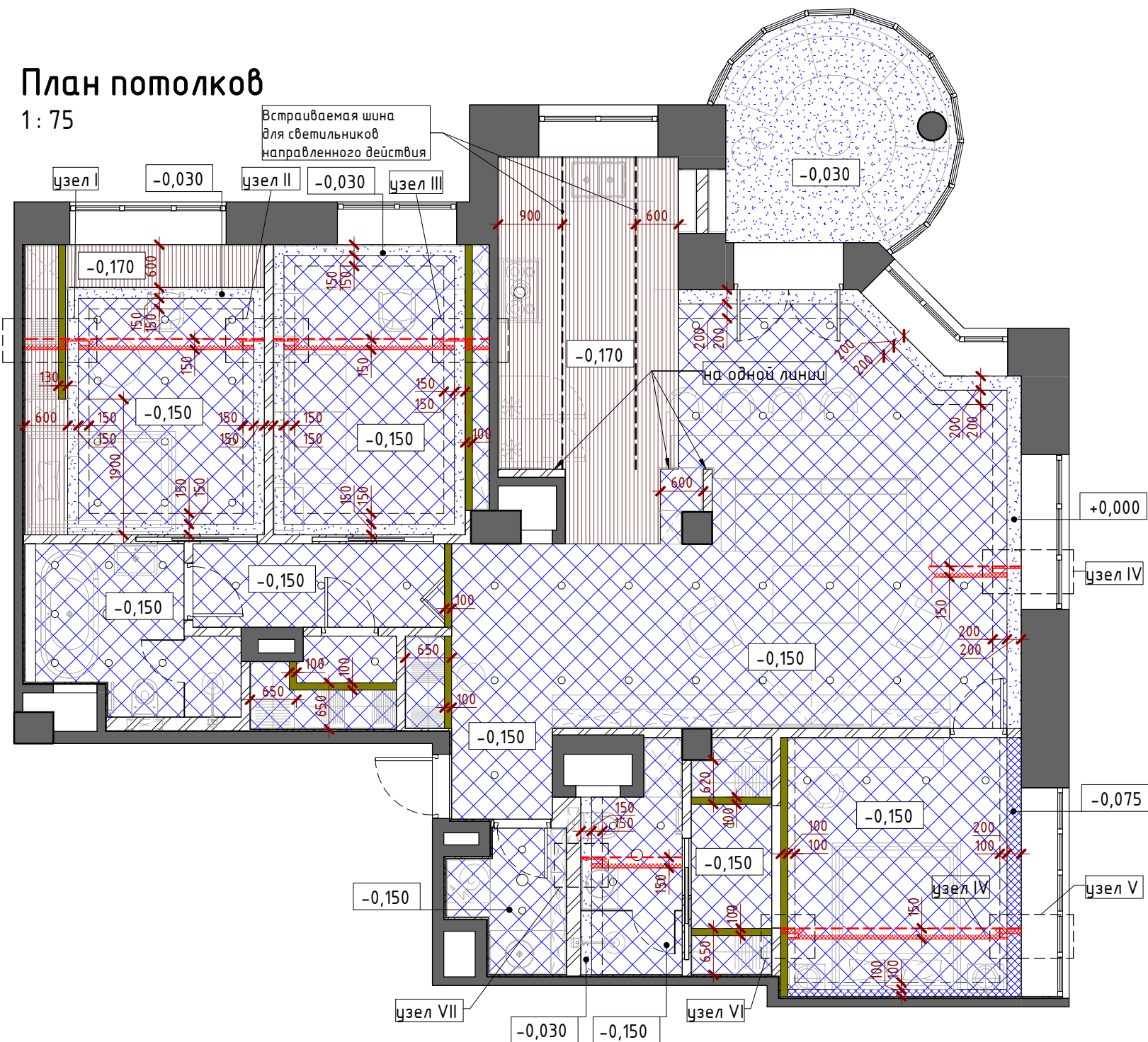
г. Москва ул. Кастанаевская д.18, кв. 1

Изм.	Кол.уч	Лист	№ док.	Подпись	Дата	4-х комнатная квартира	Стадия РП-1	Лист И-09	Листов
архитектор				Гришин М.И.					
архитектор				Новинский М.А.					
архитектор				Головина И.С.					
архитектор				Погорелова О.Г.					
ГАП									
ГИП									



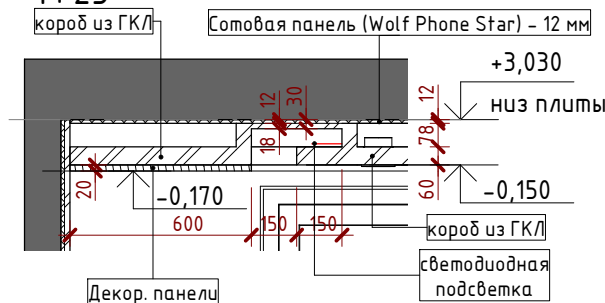
План потолков

1: 75



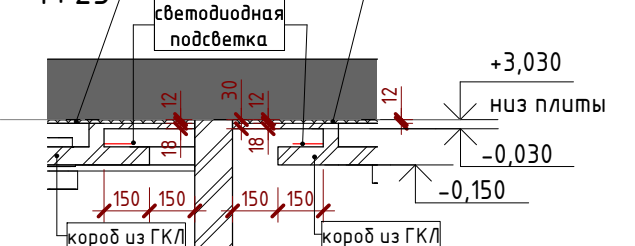
Узел I

1: 25



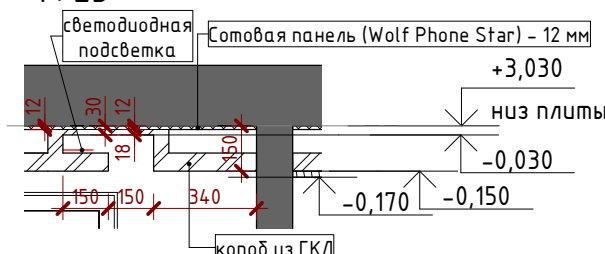
Узел II

1: 25



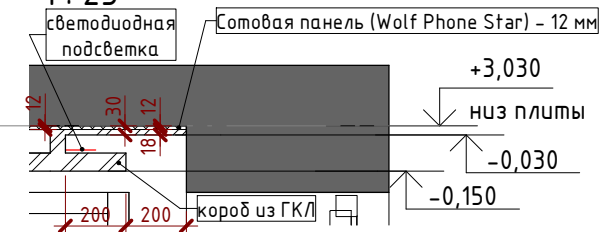
Узел III

1: 25



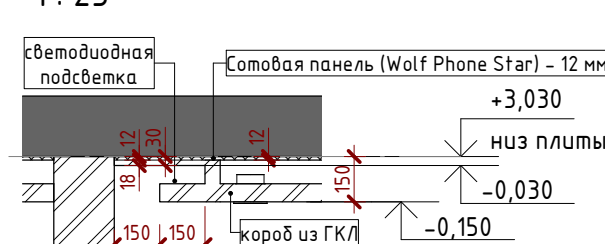
Узел IV

1: 25



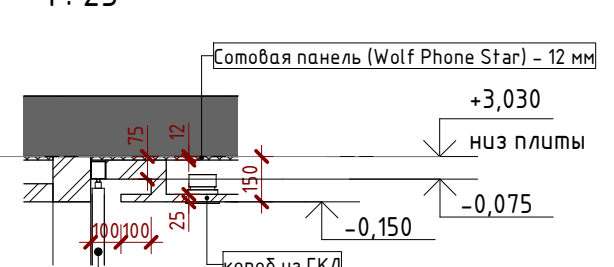
Узел V

1: 25



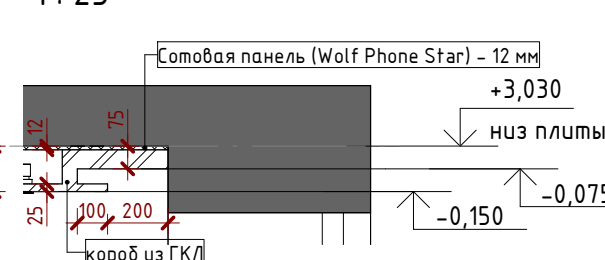
Узел VI

1: 25



Узел VII

1: 25



Ведомость звукоизолирующих материалов потолка

Наименование	Площадь, м ²	Примечание
Сотовая панель (Wolf Phone Star) - 12 мм	120,5	

Условные обозначения

- Оштукатуренный потолок -20,-30 от плиты перекрытия
- Подвесной потолок, на отметке -75 мм, от плиты перекрытия. ГКЛ на металлокаркасе
- Подвесной потолок, на отметке -150 мм, от плиты перекрытия. ГКЛ на металлокаркасе
- Подвесной потолок, на отметке -170 мм, от плиты перекрытия. Декоративные панели: древесина благородных пород
- Закладные для монтажа встроенных дверей встроенных шкафов и раздвижных дверей
- Условный разрез потолка: плита перекрытия
- Условный разрез потолка: подвесной потолок

Примечания

- Отметки даны от плиты перекрытия
- Подрялчику перед началом работ проверить все размеры и привязки на месте, при не совпадении согласовать с проектировщиком
- Произвести мероприятия по шумоизоляции потолка всей квартиры

Заказчик: Владелец

Kastan 18-1 - АИ

г. Москва ул. Кастанеевская д.18, кв. 1

Изм.	Кол.уч.	Лист	№ док.	Подпись	Дата
архитектор		Гришин М.И.			
архитектор		Новинский М.А.			
архитектор		Головина И.С.			
архитектор		Погорелова О.Г.			
ГАП					
ГИП					

4-х комнатная квартира

Стадия	Лист	Листов
РП-1	И-010	

План потолков



Согласовано

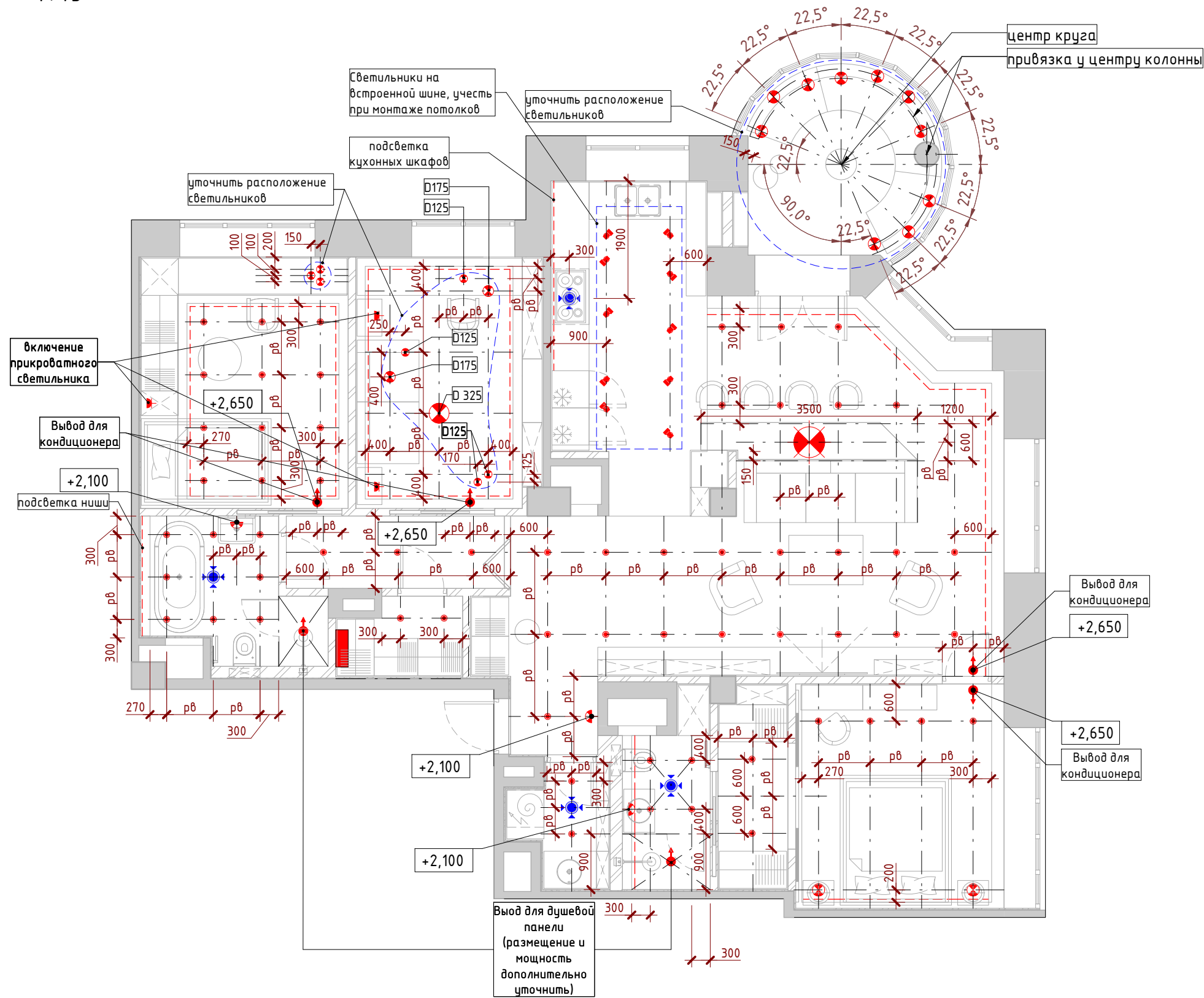
Взам. инв. №

Подп. и дата

Инв. № подл.

План с размещением осветительных приборов. Привязка выпусков освещения

1: 75



Условные обозначения

	Люстра
	Потолочный врезной светильник
	Бра
	Потолочный накладной светильник
	Светильник направленного действия на шине
	Электро вывод
	Светодиодная подсветка
	1.01 Номер группы включения
	Включатель одноклавишный Н= 0.900 (если не указана другая)
	Включатель двухклавишный Н= 0.900 (если не указана другая)
	Переключатель одноклавишный Н= 0.900 (если не указана другая)
	Переключатель двухклавишный Н= 0.900 (если не указана другая)
	Диммер Н= 0.900 (если не указана другая)
	Проходной диммер Н= 0.900 (если не указана другая)
	Оконечный элемент системы приточной вентиляции
	Оконечный элемент системы вытяжной вентиляции

Примечания

1. За отметку ±0.000 считать отметку чистого пола
2. Высоты даны от чистого пола
3. Подрядчику перед началом работ проверить все размеры и привязки на месте, при не совпадении согласовать с дизайнером
4. Дополнительно согласовать размещение датчиков пожарной сигнализации
5. Подсветка шкафов включается открыванием двери
6. Разделы "ОВ" и "ВК" разрабатывается отдельно, фирмой поставщиком, с последующим внесением оконечных элементов в дизайн проект
7. Литеры "рв", указанные в размерах, обозначают равенство указанных отрезков
8. Расположении выключателей (и прочих приборов) в рамках горизонтальное (если не указано другого)

Согласовано

Взам. инв. №

Подп. и дата

Инв. № подл.

Заказчик: Владелец

Kastan 18-1 - АИ

г. Москва ул. Кастанаевская д.18, кв. 1

Изм.	Кол.уч	Лист	№ док.	Подпись	Дата
архитектор				Гришин М.И.	
архитектор				Новинский М.А.	
архитектор				Головина И.С.	
архитектор				Погорелова О.Г.	
ГАП					
ГИП					

4-х комнатная квартира

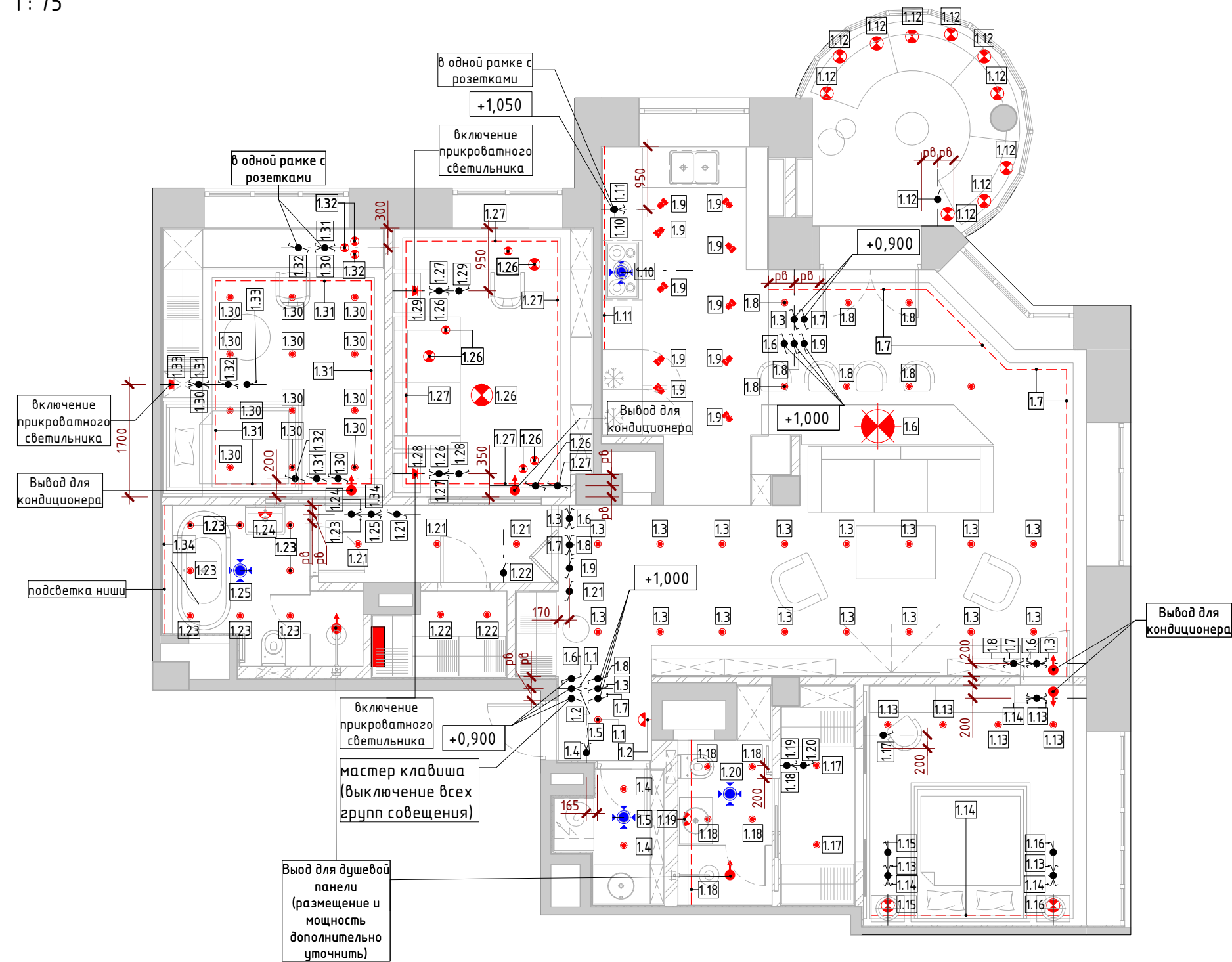
Стадия	Лист	Листов
РП-1	И-011	

План с размещением осветительных приборов.
Привязка выпусков освещения

mndesign

План с размещением осветительных приборов. Привязка выпусков освещения

1 : 75



Условные обозначения

	Люстра
	Потолочный врезной светильник
	Бра
	Потолочный накладной светильник
	Светильник направленного действия на шине
	Электро вывод
	Светодиодная подсветка
	Номер группы включения
	Включатель одноклавишный H= 0.900 (если не указана другая)
	Включатель двухклавишный H= 0.900 (если не указана другая)
	Переключатель одноклавишный H= 0.900 (если не указана другая)
	Переключатель двухклавишный H= 0.900 (если не указана другая)
	Диммер H= 0.900 (если не указана другая)
	Проходной диммер H= 0.900 (если не указана другая)
	Оконечный элемент системы приточной вентиляции
	Оконечный элемент системы вытяжной вентиляции

Примечания

1. За отметку ± 0.000 считать отметку чистого пола
2. Высоты даны от чистого пола
3. Подрядчику перед началом работ проверить все размеры и привязки на месте, при не совпадении согласовать с дизайнером
4. Дополнительно согласовать размещение датчиков пожарной сигнализации
5. Подсветка шкафов включается открыванием двери
6. Разделы "ОВ" и "ВК" разрабатывается отдельно, фирмой поставщиком, с последующим внесением окончательных элементов в дизайн проект
7. Литеры "рв", указанные в размерах, обозначают равенство указанных отрезков
8. Расположении выключателей (и прочих приборов) в рамках горизонтальное (если не указано другое)

Согласовано

Взам. инв. №

Подп. и дата

Инв. № подл.

Заказчик: Владелец

Kastan 18-1 - АИ

г. Москва ул. Кастанаевская д.18, кв. 1

Изм.	Кол.уч	Лист	№ док.	Подпись	Дата
архитектор				Гришин М.И.	
архитектор				Новинский М.А.	
архитектор				Головина И.С.	
архитектор				Погорелова О.Г.	
ГАП					
ГИП					

4-х комнатная квартира

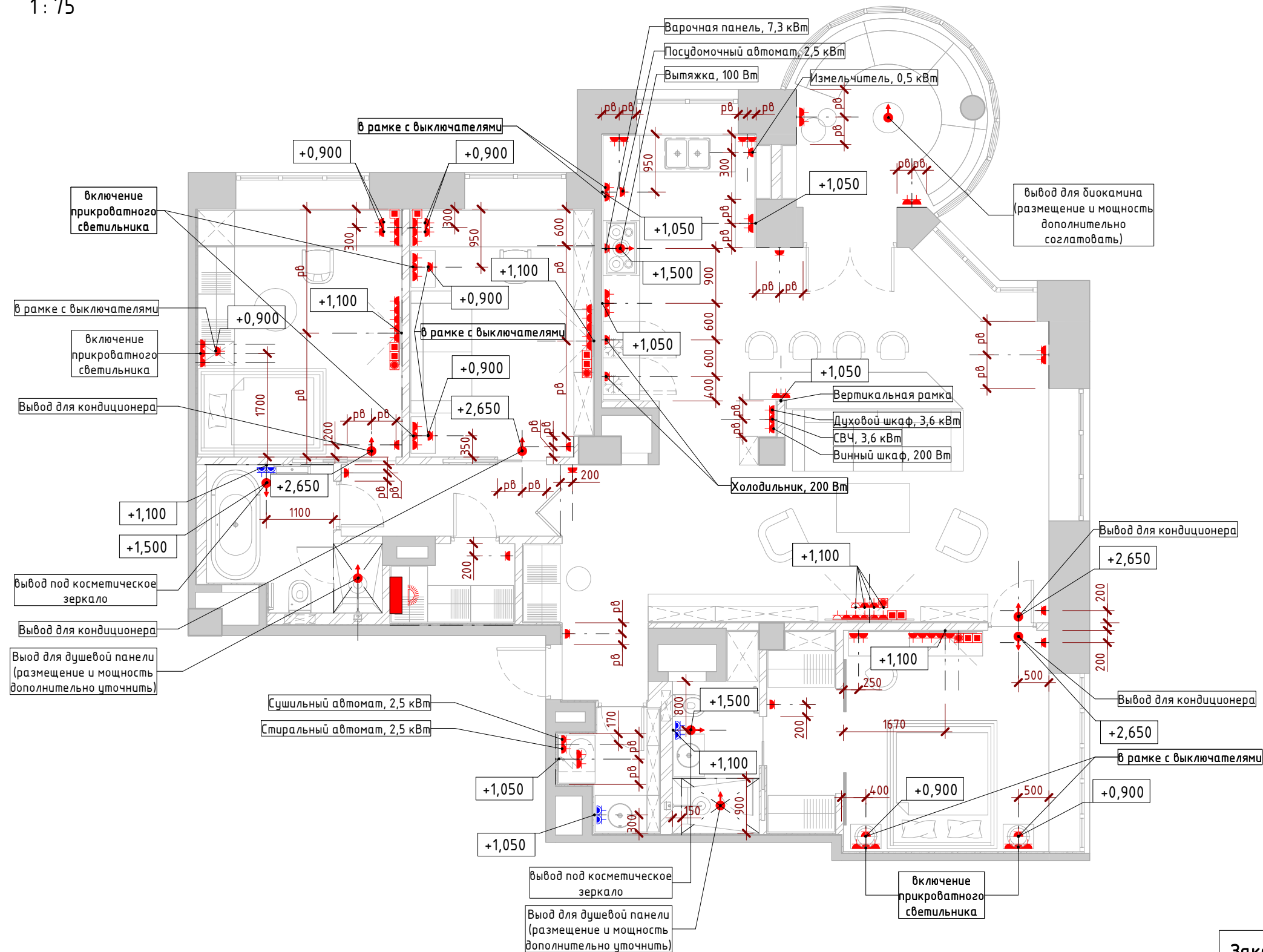
Стадия	Лист	Листов
РП-1	И-012	

Группы включения. Привязка управляющих блоков



План с размещением электро и слаботочных розеток и выводов

1:75



Условные обозначения

	Электро розетка H= +0.200. Если не указана другая
	Телефонная розетка H= +0.200. Если не указана другая
	ТВ, Радио, SAT розетка H= +0.200. Если не указана другая
	Интернет розетка H= +0.200. Если не указана другая
	Акустическая розетка H= +0.200. Если не указана другая
	Влагозащищенная электророзетка (ip 44) H= +0.200. Если не указана другая
	Пустая розетка (Кабель Канал) H= +0.200. Если не указана другая
	Электро вывод
	Вай-Фай роутер
	Электро щит

Примечания:

- Высоты даны от чистого пола, текущего этажа
- Выводы и расположение оконечных элементов внешних узлов и агрегатов систем видеодомофони, домашнего кинотеатра, кухни, систем вентиляции и кондиционирования, пожарной сигнализации и прочего согласовать с соответствующими проектами и утвердить с заказчиком и дизайнером
- Выводы и оконечные элементы сигнализации исполнить по проекту фирмы поставщика.
- Подрядчику перед началом работ проверить все размеры и привязки по месту. При не совпадении согласовать с дизайнером
- Литеры "рв", указанные в размерах, обозначают равенство указанных отрезков
- Расположении розеток (и прочих приборов) в рамках горизонтальное (если не указано другого)

Согласовано			
Взам. инв. №			
Подл. и дата			
Инв. № подл.			

Заказчик: Владелец

Kastan 18-1 - АИ

г. Москва ул. Кастанаевская д.18, кв. 1

Изм.	Кол.уч	Лист	№ док.	Подпись	Дата
архитектор				Гришин М.И.	
архитектор				Новинский М.А.	
архитектор				Головина И.С.	
архитектор				Погорелова О.Г.	
ГАП					
ГИП					

4-х комнатная квартира

Стадия	Лист	Листов
РП-1	И-013	

План с размещением электро и слаботочных розеток и выводов



Согласовано			
	Взам. инв. №		
	Подп. и дата		
	Инв. № подл.		

Спецификация осветительных приборов	
Наименование	Кол-во
Бра	3
Врезной светильник (круглого сечения)	61
Люстра	1
Накладной светильник (круглого сечения)	22
Светодиодная подсветка (лента)	16
Светильник направленного действия на шине	10

Спецификация розеток	
Наименование	Кол-во
Wi-Fi маршрутизатор	1
Интернет розетка	10
Пустая розетка (кабель канал)	2
Силовая электророзетка	95
Силовая электророзетка (IP 44)	6
ТВ розетка	4

Спецификация выключателей	
Наименование	Кол-во
Выключатель двухклавишный	19
Выключатель одноклавишный	10
Переключатель одноклавишный	6
Перелючателъ двухклавишный	11

Спецификация рамок	
Наименование	Кол-во
1 пост	17
2 поста (вертикально)	1
2 поста (горизонтально)	18
3 поста (горизонтально)	19
4 поста (горизонтально)	14

Заказчик: Владелец

Kastan 18-1 - AI

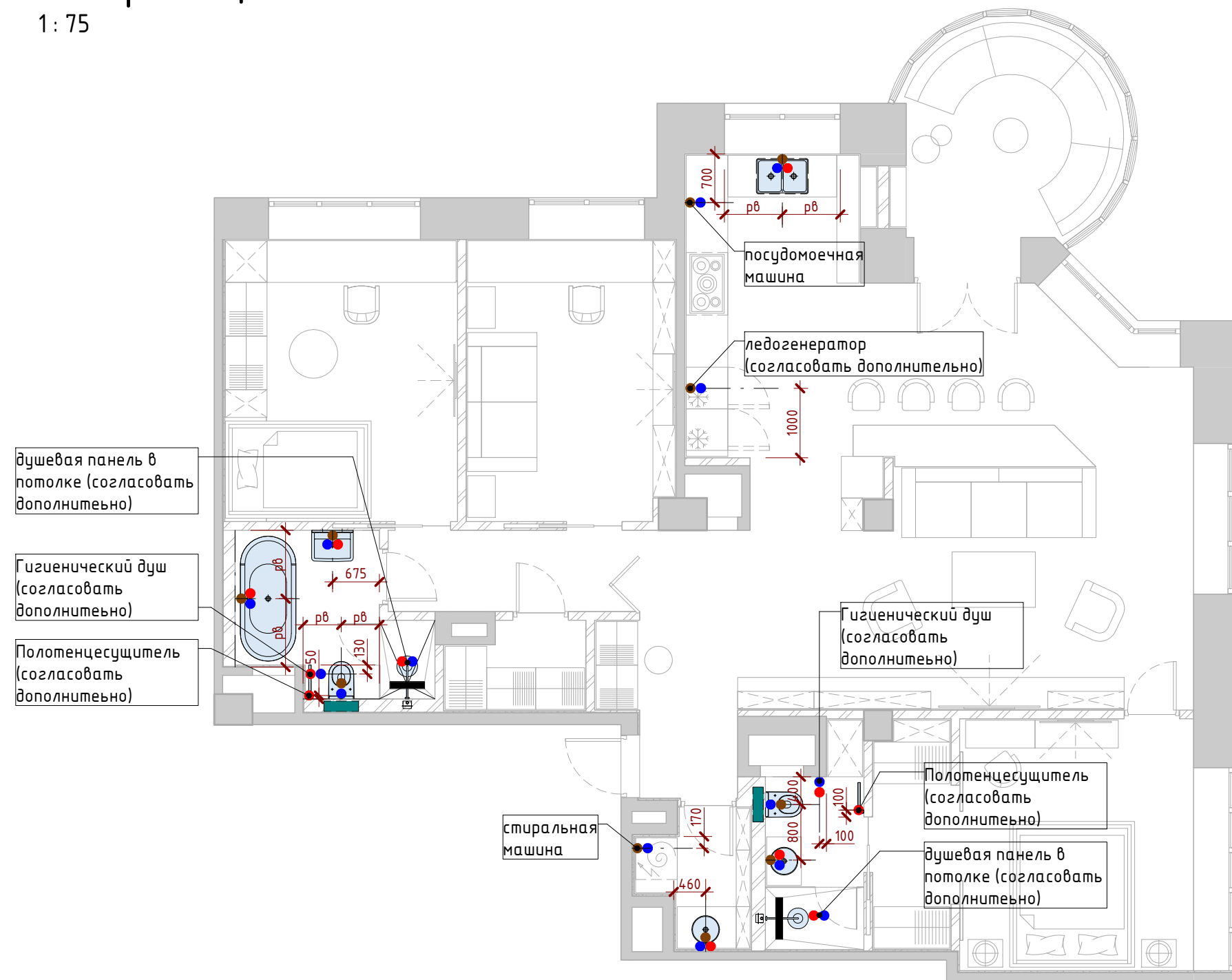
г. Москва ул. Кастанаевская д.18, кв. 1

Изм.	Кол.уч	Лист	№ док.	Подпись	Дата	4-х комнатная квартира	Стадия	Лист	Листов	
архитектор		Гришин М.И.					4-х комнатная квартира	РП-1	И-015	
архитектор		Новинский М.А.				Спецификации электроустановочных и сопутствующих изделий				
архитектор		Головина И.С.								
архитектор		Погорелова О.Г.								
ГАП										
ГИП										



План размещения сантехнических выводов

1:75



Условные обозначения

- холодная вода
- горячая вода
- канализационный слив
- трап
- инсталляция

Примечания:

1. Без монтажных схем производителей оборудования конкретной модели к монтажу не приступать.
2. Расположение выводов сверить с техническими картами
3. Расположение сантехнических выводов в зоне кухни согласовать с проектом кухонной мебели
4. Проект пожарной сигнализации выполняется отдельно
5. Литеры "РВ", указанные в размерах обозначают равенство указанных отрезков
6. Все размеры считать проектными, при не совпадении связаться с дизайнером

Согласовано

Взам. инв. №

Подп. и дата

Инв. № подл.

Заказчик: Владелец

Kastan 18-1 - АИ

г. Москва ул. Кастанаевская д.18, кв. 1

Изм.	Кол.уч	Лист	№ док.	Подпись	Дата
архитектор		Гришин М.И.			
архитектор		Новинский М.А.			
архитектор		Головина И.С.			
архитектор		Погорелова О.Г.			
ГАП					
ГИП					

4-х комнатная квартира

Стадия	Лист	Листов
РП-1	И-016	

План размещения сантехнических выводов

mndesign